



さぎさかクリニック 職員募集のお知らせ

現在募集中の職種

看護師

管理栄養士

臨床検査技師

医療事務

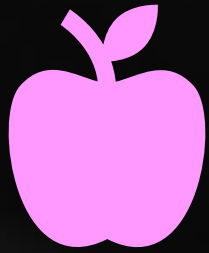


* 業務拡大により2-3名の募集となります。 : 正社員もしくはパートを募集しています。

さぎさかクリニックの特徴



医療



栄養



運動

さぎさかクリニックでは
左記の三大要素を融合し、
真の健康を目指すことを目標としています。

生活習慣病の患者様だけでなく、呼吸器・アレルギー疾患の患者様にも多く来院頂いております。
また、美容医療部門も徐々に拡大予定です。

経営状況安定化に伴い、当院では積極的な昇給・休暇日の増加など職員待遇の向上を積極的に実践しています。



働きがいと働きやすさの両立



当院では「働きがい」と「働きやすさ」の両立を常に考えています。

ライフスタイルの多様性に配慮した勤務時間を選択することが可能です。

今まで培った特技を発揮することはもちろん、当院の患者さんの多様性（医療・運動・栄養・美容など様々な目的をもって来院される患者さん）に対応することを通じ、更なるスキルアップを目指すことも可能です。

求める人物像



前に踏み出す力 (アクション)

～一歩前に踏み出し、失敗しても粘り強く取り組む力～



- 主体性
物事に進んで取り組む力
- 働きかけ力
他人に働きかけ巻き込む力
- 実行力
目的を設定し確実に行動する力

考え抜く力 (シンキング)

～疑問を持ち、考え抜く力～



- 課題発見力
現状を分析し目的や課題を明らかにする力
- 計画力
課題の解決に向けたプロセスを明らかにし準備する力
- 創造力
新しい価値を生み出す力

チームで働く力 (チームワーク)

～多様な人々とともに、目標に向けて協力する力～

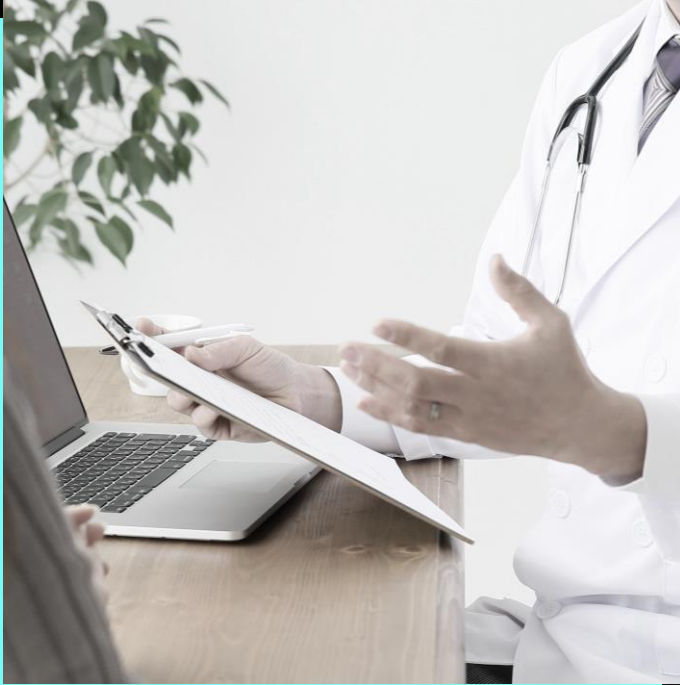


- 発信力
自分の意見をわかりやすく伝える力
- 傾聴力
相手の意見を丁寧に聴く力
- 柔軟性
意見の違いや立場の違いを理解する力
- 状況把握力
自分と周囲の人々や物事との関係性を理解する力
- 規律性
社会のルールや人との約束を守る力
- ストレスコントロール力
ストレスの発生源に対応する力

特に当院では、「**主体性**」「**考え抜く力**」を重視しています。
自分の能力を十分に発揮し生き生きと仕事ができる人材を求めています。

更に、当院では「**チームワーク**」も重視し、互いに支えあうことができる
職場環境を目指しています。

このような人材を求めています！



共通項目

- ✓ 運動・美容・栄養学・呼吸器・アレルギー・生活習慣病管理など当院の診療に興味がある方
- ✓ 人と接する方の好きな方
- ✓ スキルアップを目指すことが好きな方



医療事務職員

- ✓ 医療事務資格を保有している方
- ✓ 診療所・クリニックでの勤務経験がある方
- ✓ フィットネス・美容業務に関心のある方
- ✓ 遅番勤務可能な方（～22時）＊週1回程度

待遇詳細

①勤務時間

月・火・水・金・土 9時15分～22時00分（8時間75分勤務を4日+4時間30分勤務を1日が原則）

正社員は変則時間労働制（週40時間以内） パートタイムは随時相談

②休日

正社員は週休2日を原則とする。GW休暇（暦通りの休暇）・夏季休暇（5日-8日）・年末年始休暇（5-7日程度）あり。

③給与

当院規定による（経験年数・資格・役職により規定） 年2回賞与（昨年実績 3-5か月分/年）、年1回昇給あり。

*参考 医療事務：経験5年目で月給約250,000円+残業10-15時間程度

★勤務開始後、能力により積極的に昇給。

④福利厚生

運動施設利用自由、診療費補助、研修費補助等

当院での勤務に興味を持っていただいた方へ

まずはメールでご連絡下さい (info@sagicl.jp)

折り返しこちらから連絡させていただきます。